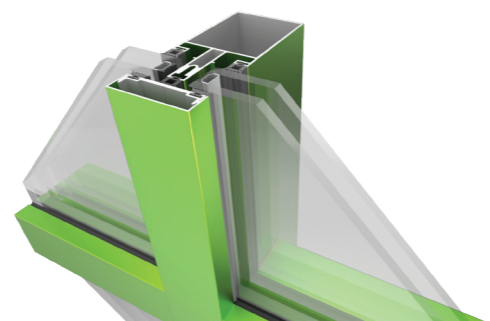


FL Muro Invertido



Características principais

características principales

Neste sistema a colocação de vidros realiza-se mediante uma contra-capa que fixa o vidro à estrutura portante. Sobre este perfil coloca-se uma capa exterior, horizontal e verticalmente, formando assim uma vista exterior nas duas dimensões.

A seção visível no interior e exterior dos montantes e travessas é de 65 mm.

Ambos os perfis apresentam canais de drenagem e ventilação que garantem juntamente com o sistema de juntas de EPDM, uma estanquidade e permeabilidade máximas.

En este sistema la colocación del vidrio realizado mediante una contraportada que fija el vidrio a la estructura de soporte. Acerca de este perfil se colocan una capa exterior, horizontal y verticalmente, formando así una vista exterior en ambas dimensiones.

La sección visible en el interior y el exterior de la montantes y traviesas es de 65 mm.

Ambos perfiles cuentan con canales de drenaje y ventilación que aseguran junto con el sistema de junta EPDM, una estanquidad y máxima permeabilidad.

Especificações técnicas

especificaciones técnicas

Permeabilidade ao ar
permeabilidad al aire



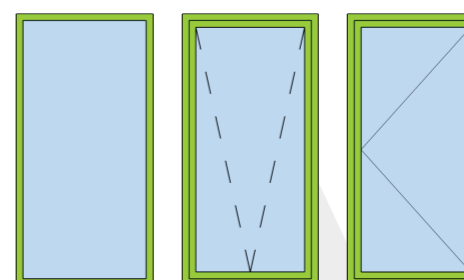
Estanquidade à água
estanquidad al agua



Resistência ao vento
resistencia al viento



Possibilidades de abertura
posibilidades de apertura

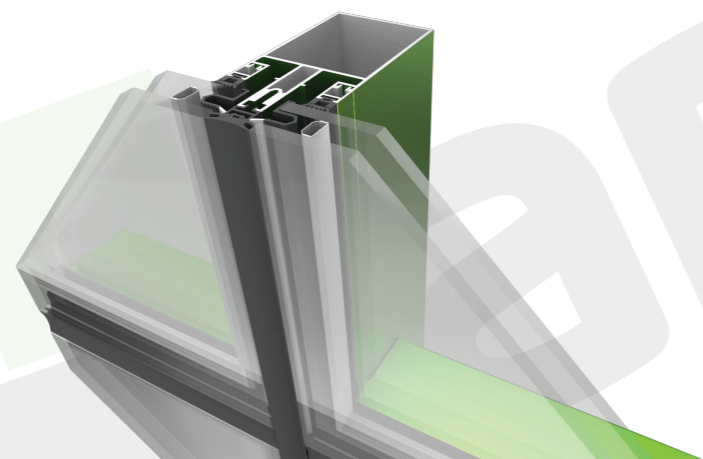
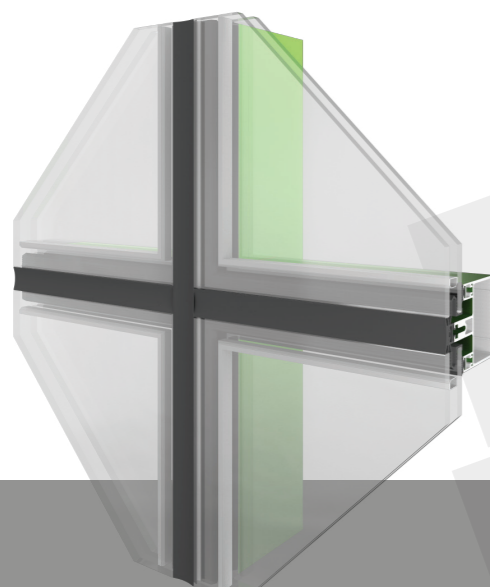


Peso máximo
peso máximo

350 Kg por travessa



FL Intercalar



Características principais

características principales

O sistema FL – Fachada Intercalar é um produto constituído por um conjunto de perfis, juntas e acessórios, que permite realizar tipologias de fachadas tipo cortina em alumínio e vidro, utilizando uma estrutura base composta por montantes e travessas com inclusão de caixilhos fixos ou móveis sendo imperceptível a sua distinção pelo exterior.

El sistema FL – Fachada Intercalar es un producto compuesto por un conjunto de perfiles, juntas y accesorios, que permite crear tipos de fachadas cortina de aluminio y vidrio, utilizando una estructura base compuesta por montantes y traviesaños con inclusión de marcos fijos o móviles, siendo imperceptible su distinción desde el exterior.

Permeabilidade ao ar
permeabilidad al aire



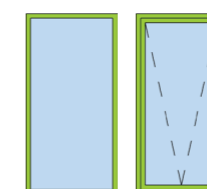
Estanquidade à água
estanquidad al agua



Resistência ao vento
resistencia al viento



Possibilidades de abertura
posibilidades de apertura



Peso máximo
peso máximo

350 Kg por travessa

